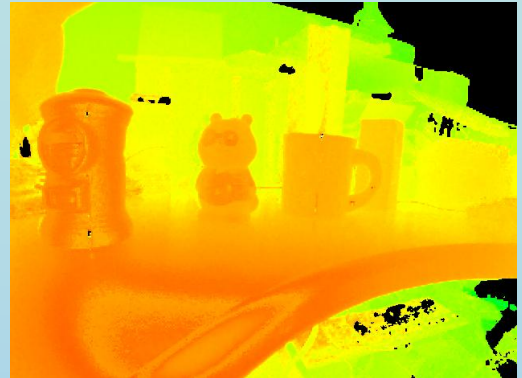


◆ New ToF カメラモジュール ◆ (開発中)

1 実物写真 / 測距イメージ



2 特徴

■ 超小型 / 高性能 / 低価格

- ・超小型サイズ : 77 x 16 x 23 (mm)
- ・長い測距距離と高い正確性 : 4m / 1~2% @1m
- ・高解像 : VGA
- ・広い視野角 : 106.6 ° (対角)
- ・高速 I/F : USB 3.0

■ 様々なタイプを用意

- ・屋内タイプ / 屋外タイプ
- ・高出カタイプ / 低電カタイプ

3 アプリケーション

■ 自律走行ロボットや無人搬送車の障害物認識

■ セキュリティ

立ち入り制限エリア監視、1つのIDカードでの複数人数通過等監視
プライバシー上監視カメラ取付が困難な箇所への設置

■ 医療福祉機関

認知症患者徘徊監視、患者の異常監視等